



STUDIO COACH
Formation Conseil en image
Communication



STUDIO COACH
PARIS – MONTPELLIER - PERPIGNAN
Organisme formateur n° 91660141966

Le métier de conseiller en image

Le conseil en image est l'art de développer le capital beauté d'une personne en vue d'une optimisation de son image, de sa mise en valeur.

Le conseil en image améliore l'impact de la communication non verbale véhiculée par une personne

en utilisant des techniques qui lui sont propres, dans le non-jugement, le respect de la personnalité

et du mode de vie du client.

Le consultant en image conseille de façon objective en s'appuyant sur une analyse morphologique,

de couleur et de style, concrète.

A qui s'adresse la formation de conseil en image ?

Tout individu intéressé par la mise en valeur d'une personne, travaillant dans le secteur de l'esthétique, de la mode ou désirant intégrer ce milieu professionnel.

Les personnes qui souhaitent développer une activité déjà existante et offrir des services supplémentaires.

La méthode pédagogique

Méthode interactive alternant théorie et pratique entre stagiaires.

Chaque concept est traité de façon théorique et s'en suit une mise en situation.

Des exercices suivent chaque étude afin de maîtriser et intégrer l'information.

Une étude de cas est demandée entre les différents niveaux et débriefée en cours dans l'objectif d'améliorer votre compréhension à travers plusieurs exemples.

Une évaluation des connaissances est effectuée le dernier jour de la formation.

Inclus dans la formation

Un manuel de cours.

Un certificat de "Conseiller(ère) en image" ou « Coach-Conseil en image » selon le niveau effectué.

Des fiches plastifiées pour exercer directement à l'issue du stage ainsi que 26 étoffes de drappage.

Le déroulement du stage

Début des cours à 9 heures tous les jours. Le premier jour démarre à 09h30.

Une pause déjeuner de 1h30 est prévue ainsi qu'une pause café de 20 minutes par 1/2

journee de stage. Fin des cours 18 h pour perpignan et 17h30 pour PARIS et MONTPELLIER.

Les frais de repas et hébergement ne sont pas pris en charge par l'organisme de formation.

Niveau PRATICIEN

Ce premier niveau vous apporte les connaissances de bases indispensables au métier de Conseiller en image.

Session 1 - 4 jours

- Le métier de Conseiller en image
- Objectifs du conseil en image
- Les savoirs et les compétences du conseil en image
- L'importance du conseil en image

- La couleur
- Le cercle chromatique
- Les critères de la couleur
- Les tons chauds et les tons froids

- Psychologie de la couleur
- Le message apporté par la couleur
- Les harmonies de couleurs

- Méthode des 4 saisons
- Test du drapping
- Les 4 saisons approfondies
- Pratique

- Morpho-coiffure
- Les différentes formes de visage
- Coiffures correctrices
- Exercice visagisme
- Pratique
- Encolures, bijoux, lunettes

- Le maquillage

Session 2 - 4 jours

- Bilan des études de cas

- Morpho-silhouette
- Les différentes morphologies du corps
- Rétablir les proportions
- Pratique, QCM

- Analyse de style
- Les différents styles vestimentaires
- Book style
- Pratique
- Gestion et restructuration de la garde robe
- Le tri penderie
- Les illusions d'optique
- Maillots de bain et accessoires

- Le conseil en image chez l'homme
- Les différents styles vestimentaires
- Book style

- Les codes vestimentaires professionnels
- Conseils pour l'entretien d'embauche

- Développer sa clientèle
- Structure du premier entretien et du déroulement des séances
- Evaluation, remise des certificats et des kits de démarrage

☛ *Certification Conseiller en image*

Niveau MAÎTRE - PRATICIEN

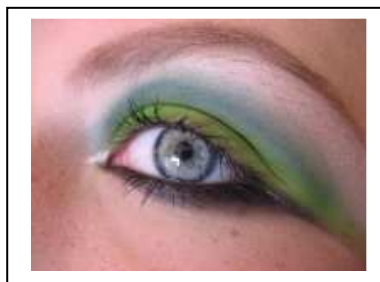
Un niveau MAITRE-PRATICIEN Conseil en image pour vous assurer une meilleure qualité de travail.

Maquillage

4 jours

Vous approprier des techniques de maquillage est nécessaire pour être autonome dans ce domaine, en effet, le maquillage est une phase indispensable et importante dans un relooking. Ainsi, c'est avec efficacité que vous pourrez donner à vos clients un cours d'auto-maquillage comme cela est pratiqué dans le métier et également maquiller vous-même.

- Visagisme
- Cours d'auto-maquillage
- Maquillage jour
- Maquillage soir
- Maquillage Photos
- Maquillage des quatre saisons



Ennéagramme

4 jours

Vous intégrerez à votre pratique la part psychologique à votre métier en vous formant à l'Ennéagramme des personnalités, afin de mieux comprendre l'autre et mieux l'accompagner dans son évolution.

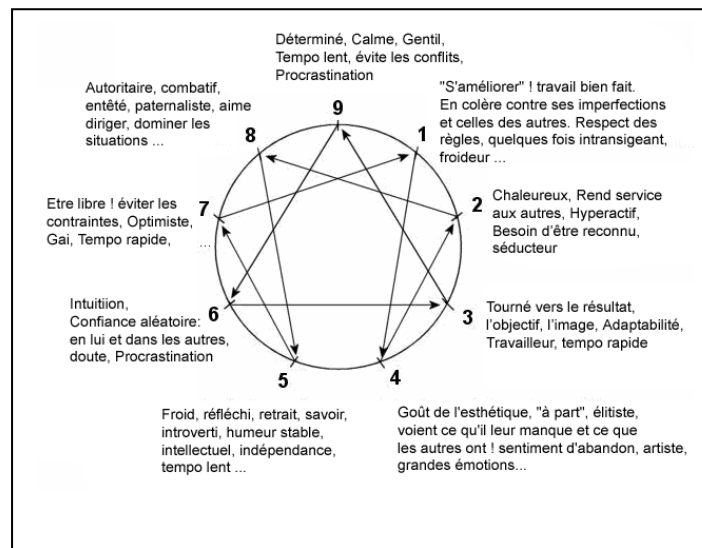
L'Ennéagramme donne une description très précise de la psyché humaine, un modèle qui aboutit à neuf configurations différentes de la personnalité, neuf manières de se définir, et permet d'expliquer

et/ou de prévoir, avec une fiabilité étonnante, notre attitude face aux diverses circonstances de la vie.

Un apport capital pour améliorer votre compréhension de l'autre dans ce métier lié à l'accompagnement de l'être humain.

L'étude de ces différentes personnalités vous offrira une meilleure analyse du style vestimentaire de votre client en fonction de sa personnalité.

Vous travaillerez alors avec plus de cohérence et de précision pour un résultat répondant aux attentes de la personne.



Programme :

- * L'histoire de l'ennéagramme
- * La théorie des trois centres instinctif, mental et émotionnel
- * La définition des différents profils et de leurs comportements et attitudes
- * Compulsions, peurs de base et mécanismes de défense
- * Passions et fixations, vertus et idées supérieures
- * Les styles de communication des profils
- * Le lien aux drivers et processus scénariques de l'analyse transactionnelle
- * Les rôles sociaux recherchés
- * Les positionnements dans le conflit et les situations de stress
- * La meilleure façon de communiquer efficacement avec chaque profil
- * L'optimisation de l'impact d'un message
- * Les méthodes pour évaluer avec fiabilité le profil d'un interlocuteur
- * Les sources de confusion dans la détermination d'un profil

Coaching – Communication

4 jours

L'attitude et la posture du Coach – Conseiller en Image

Etre Conseiller en image est avant tout un métier lié à l'accompagnement de l'être dans une démarche de changement. Il est nécessaire qu'une personne qui accompagne intègre un apprentissage minimum concernant l'attitude du Coach.

En d'autres termes, après avoir vu la technique liée au métier, c'est-à-dire le « savoir-faire », nous allons nous pencher sur le « savoir-être » du Coach-Conseiller en image.

En effet, accompagner une personne dans une démarche de changement implique une attitude spécifique ainsi qu'un comportement adéquat afin de s'adapter au mieux à un individu en pleine évolution.

Cette formation, basée sur des techniques purement issues de la PNL, vous donnera la possibilité de vous ajuster précisément aux attentes et aux modes de fonctionnements de votre client.

Vous établirez ainsi une meilleure communication et serez plus efficace dans votre « savoir être », un module accès sur du travail de développement personnel qui agira sur vous-même en premier lieu.

- L'attitude Coach
- L'observation
- La calibration
- Les systèmes de représentation VAKOG
- Les prédicats
- Le rapport
- L'écoute
- La distance de confort
- La synchronisation VERBALE et NON VERBALE
- La reformulation
- Suivre et guider
- Les métaprogrammes utiles en communication
- Le feed-back

☛ Certification Conseiller en image

Chaque stagiaire peut revenir gratuitement dans une session pour réviser quand il le souhaite.

La formatrice reste disponible à la suite de la formation pour répondre à vos questions.

Formation COURTE

La formation courte sur 4 jours ou 5 jours pour PARIS, regroupe tout l'apprentissage théorique du niveau PRATICIEN mis à part les codes vestimentaires professionnels.

Une formation intensive durant laquelle la pratique se fait entre stagiaires et en plus faible quantité.

Si vous assimilez rapidement l'information et que vous pratiquez immédiatement à l'issue du stage, la formation courte est suffisante pour vous.

Cette formation est dispensée d'étude de cas, aucun travail n'est demandé après, le kit de démarrage est offert à la fin de la formation jours comme pour le PRATICIEN.

- Le métier de Conseiller en image
- Objectifs du conseil en image
- Les savoirs et les compétences du conseil en image
- L'importance du conseil en image
- La couleur
- Le cercle chromatique
- Les critères de la couleur
- Les tons chauds et les tons froids
- Psychologie de la couleur
- Le message apporté par la couleur
- Les harmonies de couleurs
- Méthode des 4 saisons
- Test du drapping
- Les 4 saisons approfondies
- Pratique
- Morpho-coiffure
- Les différentes formes de visage
- Coiffures correctrices
- Exercice visagisme
- Pratique
- Encolures, bijoux, lunettes
- Le maquillage
- Morpho-silhouette
- Les différentes morphologies du corps
- Rétablir les proportions
- Pratique, QCM
- Analyse de style
- Les différents styles vestimentaires
- Book style
- Pratique
- Gestion et restructuration de la garde robe
- Le tri penderie
- Les illusions d'optique
- Maillots de bain et accessoires
- Le conseil en image chez l'homme
- Les différents styles vestimentaires
- Book style
- Développer sa clientèle
- Structure du premier entretien et du déroulement des séances
- Evaluation, remise des certificats et des kits de démarrage

☛ *Certification Conseiller en image*

PARIS : 5 jours

PERPIGNAN : 4 jours

STUDIO COACH

Formation Conseil en image
& Communication

PARIS MONTPELLIER PERPIGNAN

Formation **PRATICIEN** 2 x 4 jours - Perpignan
2 x 4 jours- Montpellier

Formation **MAITRE-PRATICIEN** 3 x 4 jours - Perpignan

Formation **COURTE** 4 jours -Perpignan
5 jours -Paris

Les modules du MAITRE-PRATICIEN à l'unité:
MAKE-UP **ENNEAGRAMME** **COACHING - COMMUNICATION**

DATES DE FORMATION: _____

Mlle Mme Mr

NOM: _____ PRENOM: _____

ADRESSE :

TELEPHONE : _____ E-MAIL : _____

Je verse un acompte de 30% (voir doc suivant) à l'ordre de STUDIO COACH

Je joins également une attestation de ma situation de demandeur d'emploi me permettant de bénéficier de la réduction.

Je recevrais en retour une confirmation de mon inscription par mail.

J'accepte les conditions de participation.

Date : _____ Signature :

Le tarif comprend l'enseignement, la documentation pédagogique et le matériel fourni pour votre installation.

Il ne comprend pas les repas et l'hébergement.

Toute formation commencée est due en totalité. En cas d'interruption pour cas de force majeure, le participant pourra reprendre sa formation dans une autre session.

TARIFS PERPIGNAN

Tarif des formations, *acompte* à verser lors de l'inscription et *solde* à régler le 1^{er} jour du stage. Pas de réductions sur les modules Maquillage, Ennéagramme et Coaching.

TARIFS & ACOMPTE Particuliers PERPIGNAN	PRATICIEN Niveau 1 LONG 2x 4 jours	MAITRE- PRATICIEN 3x4 jours	PRATICIEN + MAITRE- PRATICIEN	FORM.COURTE Niveau 1 COURT 4 JOURS	Modules du Niveau 2 Maquillage Ennéagramme Coaching
TARIF	1490 €	1770 €	3260 €	980 €	590 €
ACOMPTE	440 €	530 €	960 €	280 €	170 €
SOLDE	1050 €	1240 €	2300 €	700 €	420 €

TARIFS & ACOMPTE Demandeurs D'emploi PERPIGNAN	PRATICIEN Niveau 1 LONG 2x 4 jours	MAITRE- PRATICIEN 3x4 jours	PRATICIEN + MAITRE- PRATICIEN	FORM.COURTE Niveau 1 COURT 4 JOURS	Modules du Niveau 2 Maquillage Ennéagramme Coaching
TARIF	1290 €	1770 €	3060 €	780 €	590 €
ACOMPTE	390 €	530 €	920 €	230 €	170 €
SOLDE	900 €	1240 €	2140 €	550 €	420 €

TARIFS PARIS

TARIFS & ACOMPTE Particuliers PARIS	FORM.COURTE Niveau 1 COURT 5 JOURS
TARIF	1190 €
ACOMPTE	350 €
SOLDE	840 €

TARIFS & ACOMPTE Demandeurs D'emploi PARIS	FORM.COURTE Niveau 1 COURT 5 JOURS
TARIF	990 €
ACOMPTE	290 €
SOLDE	700 €

TARIFS MONTPELLIER

TARIFS & ACOMPTE Particuliers MONTPELLIER	PRATICIEN Niveau 1 LONG 2 x 4 JOURS
TARIF	1690 €
ACOMPTE	500 €
SOLDE	1190 €

TARIFS & ACOMPTE Demandeurs D'emploi MONTPELLIER	PRATICIEN Niveau 1 LONG 2 x 4 JOURS
TARIF	1490 €
ACOMPTE	440 €
SOLDE	1050 €